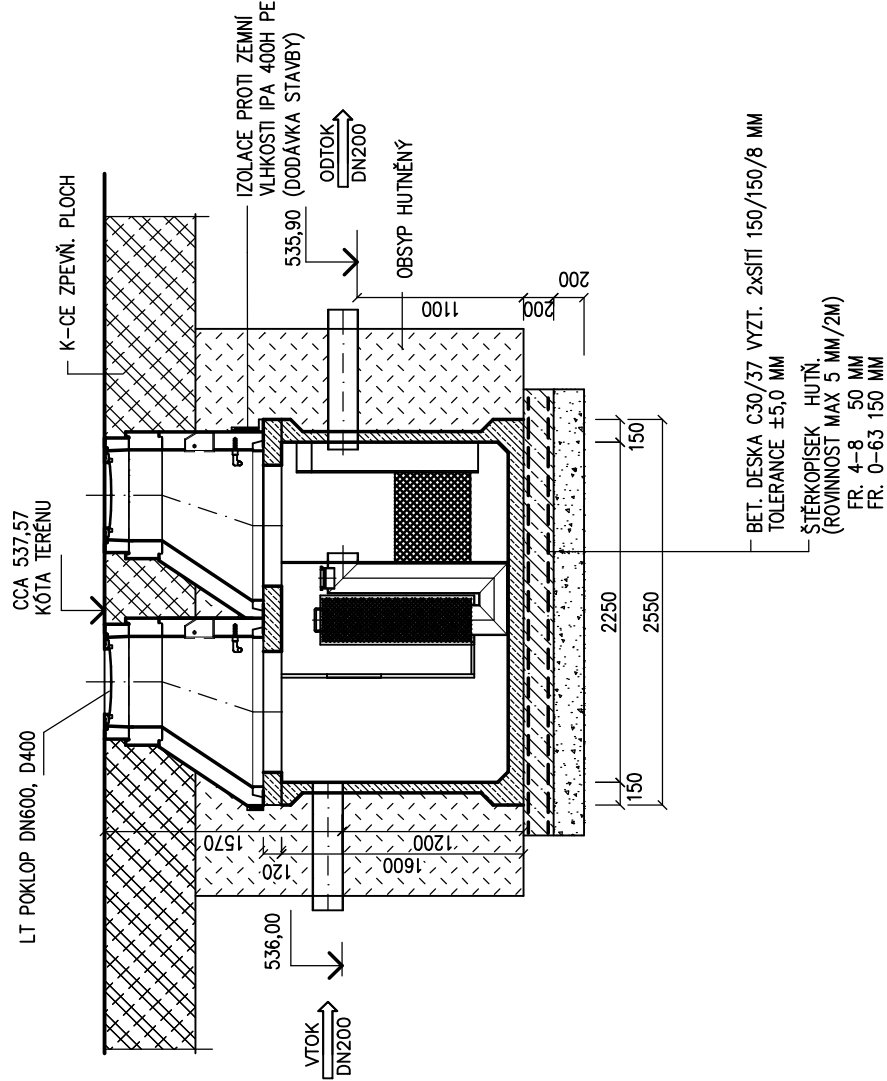
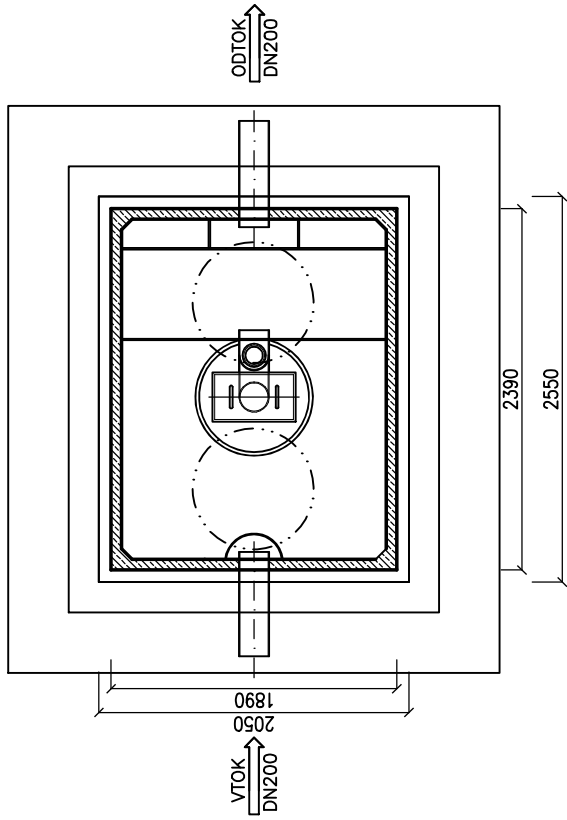


ŘEZ A-A



PŮDORYS



POZNÁMKA :

ORL 1

ORL JE NAVRŽEN JAKO POJÍZDNÝ, ŽB PREFABRIKOVANÝ
PROVEDENÍ : ŽB PREFABRIKÁT + ŠACHTOVÉ VSTUPY
PŘI OSAZENÍ RESPEKTOVAT MONTÁŽNÍ PODKLADY VÝROBCE
PŘESNÉ PROVEDENÍ KONZULTOVAT PŘI REALIZACI SE STATIKEM
V PŘÍPADĚ VYSKYTU SPODNÍ VODY ŘEŠIT SE STATIKEM
V SOULADU S MONTÁŽNÍMI PODKLADY VÝROBCE
POKLOPY OSADIT DLE SKUTEČNÉHO UPRAVENÉHO TERÉNU
GARANCE VÝROBCE : VODOTĚSNOST A PARAMETRY NA ODTOKU
ODLUČOVAČ JE VYBAVEN SORPČNÍM STUPNĚM
MAX. PRŮTOK 20 L, ZBYTKOVÉ ZNEČIŠTĚNÍ MAX. 0,5 mg NEL/ l

A 01 02 03 04 05 06 07 08 09 10 11 12 13

Vedoucí ateliéru :	HIP :
ING. VLADIMÍR ŽÁK	MICHAL TOMÁŠEK

Vypracoval : ing. JAROSLAV KOVÁŘ		Zodpovědný projektant : ing. JAROSLAV KOVÁŘ		<div>ing. JAROSLAV KOVÁŘ</div> <div>IČO 461 83 191</div> <div>projektová činnost</div> <div>Lípová 781, 675 31 Jemnice</div> <div>tel. 721871958,</div> <div>mail: 3j.projekt@seznam.cz</div>		
Investor : MĚSTO BRUNTÁL NADRAŽNÍ 994/20, 792 01 BRUNTÁL						
Akce : ZIMNÍ STADION NA KAVALCOVĚ ULICI V BRUNTÁLE Díl : D.2 DOKUMENTACE INŽENÝRSKÝCH OBJEKTŮ Část : D.2.4 IO 04 VENKOVNÍ DEŠŤOVÁ KANALIZACE Obsah : KANALIZACE - ODLUČOVAČ ORL1				Místo:	BRUNTÁL	Účel : DPS
				Zak. č.:	07/21	Číslo výk.:
				Počet A4 :	2	
				Měřítko :	1:50	D.2.4.15

